

# Avviso alla clientela

## Rischio di rottura spontanea del vetro

Abbiamo registrato un numero leggermente superiore alla media di rotture spontanee del vetro in uno specifico modello di vetrata di piccole dimensioni prodotta e venduta tra il **1997** e il **2003**. In condizioni specifiche, specialmente in inverno, c'è un rischio minore che il vetro interno possa rompersi spontaneamente, con la possibilità di caduta di frammenti di vetro.

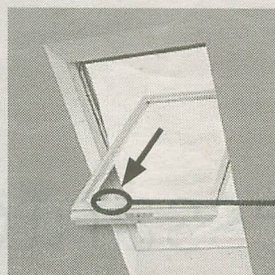
La durata e sicurezza nel tempo dei nostri prodotti ci sta molto a cuore e per questo abbiamo deciso di informare i nostri clienti con questo avviso.

Per verificare se si è in possesso di una di queste vecchie vetrature, tra gli otto e i quattordici anni di età, installate nella finestra per tetti, è bene seguire i seguenti passi:

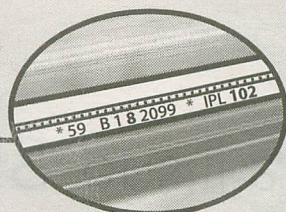
### 1 Controllare la larghezza del vetro



### 2 Ruotare il battente



### 3 Identificare e annotare il codice del vetro



- 1) Controllare se **la larghezza del vetro è inferiore o uguale a 39 cm**. In caso affermativo continuare al punto 2. Se il vetro è più grande di 39 cm, non si tratta della vetrata in questione.
- 2) Aprire la finestra e ruotare il battente di 180 gradi nella posizione di pulizia.
- 3) **Identificare il codice vetrata** nell'intercapedine del vetro e annotarlo. Le vetrature in questione sono solamente quelle che - all'interno del codice (tra i due asterischi) - presentano i numeri 59 o 34 insieme al numero 8 o alla lettera Y.
- 4) Andare su [www.velux-pw.it](http://www.velux-pw.it) e inserire il codice della vetrata. Si otterrà una risposta immediata se si tratta del vetro in questione e, se lo è, si verrà informati su come procedere e cosa fare.

Se non si possiede una connessione internet, per favore telefonare al numero verde 800 215 215 e, con il codice vetrata annotato in precedenza, saremo in grado di dare una risposta telefonica immediata.

Un video dimostrativo è disponibile su [www.velux-pw.it](http://www.velux-pw.it).

Se si possiede uno smartphone, è possibile inquadrare il codice con la fotocamera e vederlo direttamente.

Raccomandiamo ai nostri clienti di non esitare a contattarci per le opportune verifiche.

Ci scusiamo per ogni inconveniente arrecato.



VELUX Italia spa  
Web: [www.velux-pw.it](http://www.velux-pw.it)  
email : [pw@velux.it](mailto:pw@velux.it)  
numero verde 800 215 215

**VELUX®**